

# CLAVES PARA UTILIZAR LAS PLATAFORMAS VIRTUALES PARA LA FORMACIÓN DESDE LAS METODOLOGÍAS PARTICIPATIVAS

## EN PRIMERA PERSONA

Formación en comunicación estratégica desde el enfoque de derechos



### RESUMEN:

Este documento presenta las **claves para utilizar las plataformas virtuales para la formación desde las metodologías participativas** y pretende ser una guía útil para la utilización de este tipo de espacios en las dinámicas de docencia-aprendizaje de colectivos, organizaciones sociales y personas individuales a partir de la experiencia particular del curso “En primera persona. Formación en comunicación estratégica”, promovido por la ONG CIC Batá entre 2017 y 2018.

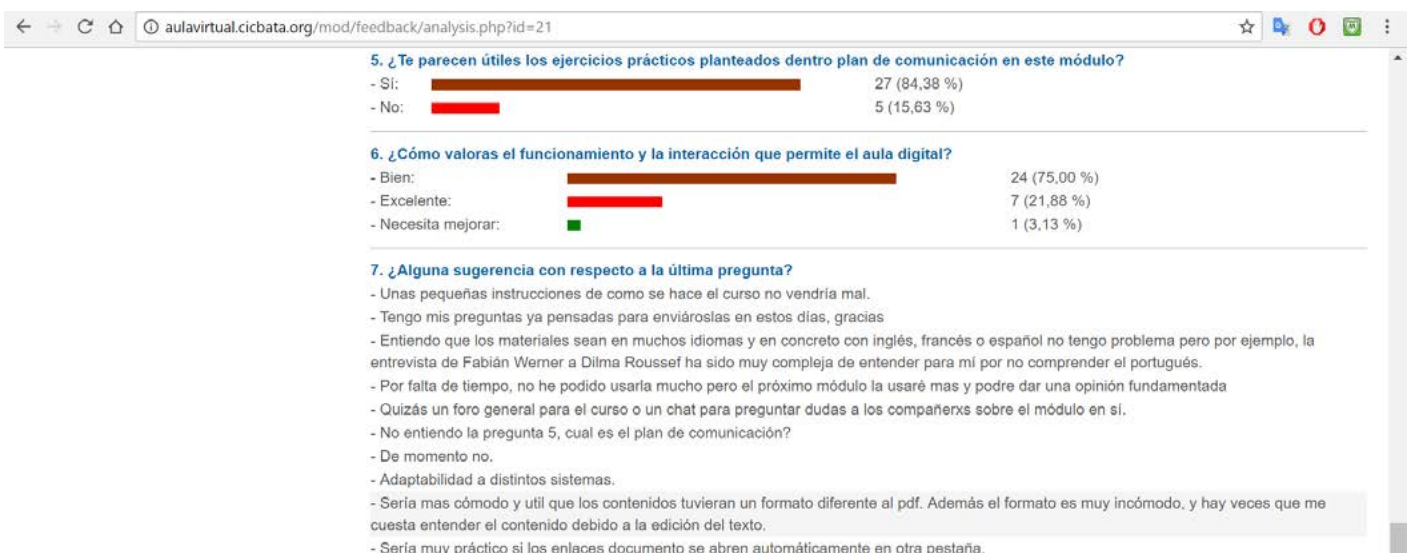
Para llevarlo a cabo, se ha utilizado una **metodología mixta**, basada tanto en un análisis crítico del discurso, para el que se han tenido en cuenta los comentarios y sugerencias del alumnado participante en el curso, así como del profesorado y del personal técnico de CIC Batá; como la observación participante durante todo el proceso formativo. Además de la explotación de las respuestas planteadas por las personas que han participado en la formación en el campus virtual habilitado para tal efecto, se han desarrollado distintas entrevistas en profundidad por medio de llamadas telefónicas

y envío de correo electrónico al profesorado, así como mantenido una dinámica de escucha activa con las técnicas de la ONG.

El análisis teniendo en cuenta cada **tipo de participante** en el curso (alumnado, profesorado y personal técnico de la ONG) **refleja distintas aproximaciones** a lo que debe ser la eficiencia y la eficacia de las plataformas virtuales para la formación de las metodologías participativas.

La primera característica en la evaluación que realiza el alumnado es de carácter cuantitativo. Así, mientras que en la evaluación del primer módulo había una amplia participación (ver figura 1), ésta va disminuyendo hasta ser prácticamente inexistente en los módulos 4 y 5 y volver a repuntar en el bloque final. Por ello, la primera conclusión que se podría evidenciar es la **importancia de una evaluación macro**, que permita al alumnado dar su opinión sobre el curso sin saturarle con cuestionarios sobre esta temática que tienden a ofrecer la misma estructura y, por ende, a homogeneizar los resultados.

Figura 1. Resultados de la ficha de evaluación del módulo 1



Si bien el examen de las respuestas del alumnado permite aportar cualitativamente a los porcentajes evidenciados anteriormente, se observa un **cansancio por parte de las personas que participan** en cada uno de los módulos conforme avanza el curso, por lo que se desaconseja realizar cuestionarios y actividades largas en cada bloque. Las razones de este debilitamiento pueden ser diversas y, en muchos casos, responden únicamente a causas exógenas que tienen que ver con las dificultades para conciliar la vida profesional y laboral con la realización del curso durante unas semanas.

Asimismo, la primera sugerencia puede ser de **ayuda y autoconocimiento**, ya que plantea la necesidad de generar un *info pack* o guía docente clara antes de comenzar el curso, en la que también se introdujesen claves para el manejo del aula virtual:



(Estudiante 3)

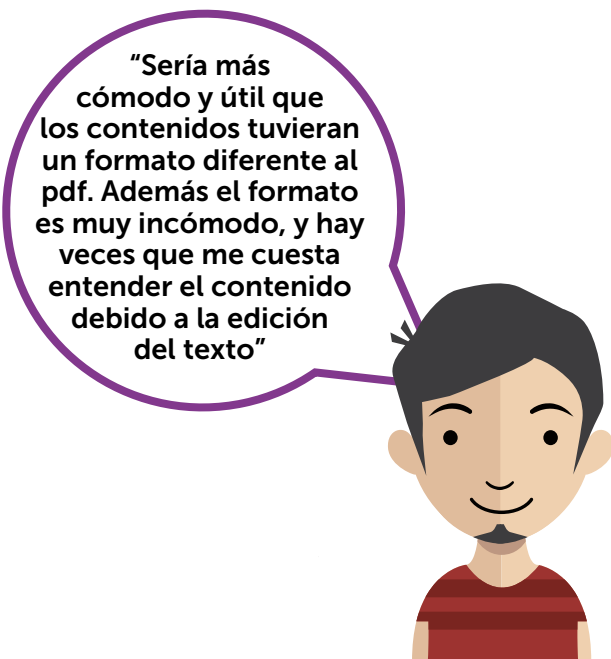
De hecho, la **accesibilidad de los materiales** es uno de los principales desafíos de este tipo de cursos *online*. Así, se aconseja que todas las plataformas virtuales para la formación desde metodologías participativas dispongan de garantías de accesibilidad basadas en criterios de inclusión digital real, transformando aquellos materiales que tengan dificultades mediante programas de testeo automático.

El **uso de idiomas** conocidos por todos los participantes también es una de las claves para estas plataformas que, al ser virtuales, suelen utilizar en muchos casos recursos en otras lenguas.

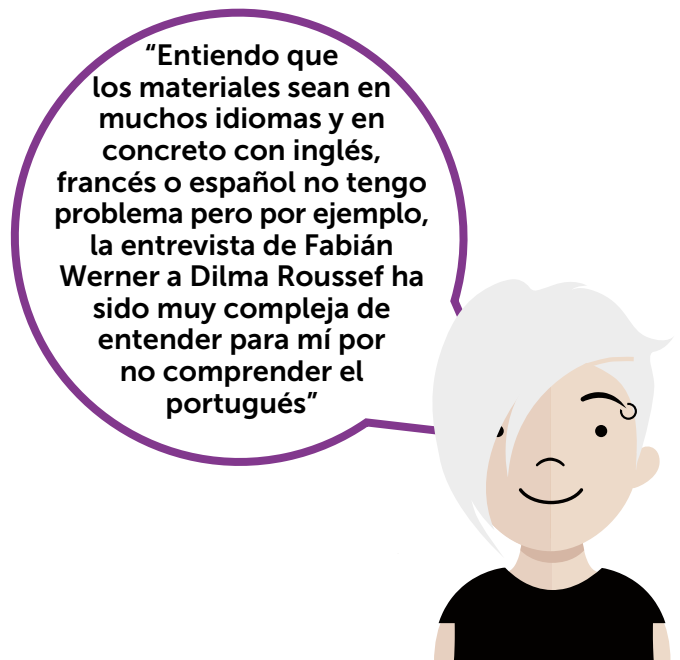


(Estudiante 1)

Las **cuestiones técnicas** también son abordadas por el alumnado, que en algunos casos demanda más información sobre su utilización y en otras prefiere manejar otros formatos:



(Estudiante 2)



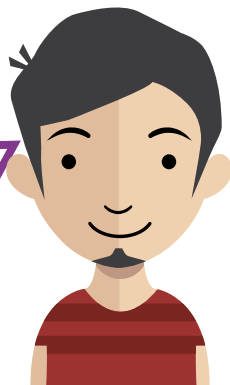
(Estudiante 4)

Los **plazos** para la presentación de actividades también son otra de las preocupaciones más comunes del alumnado durante el curso, que se unen a la importancia de dejar colgados todos los materiales de manera accesible para que el alumnado pueda consultarlo en cualquier momento:



(Estudiante 5)

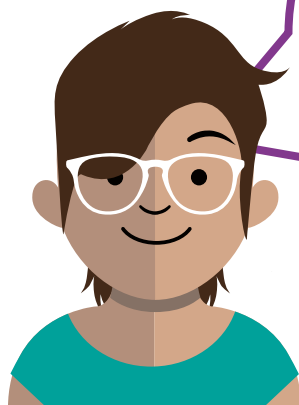
“Que se permita hacer las actividades obligatorias fuera de plazo. El plazo es bastante ajustado para las personas que podemos dedicarle un ratito a la semana”



(Estudiante 6)

“¿Hay alguna posibilidad de acceder a los chat pasados para leerlos? Si no es así creo que podían plantearse”

Con respecto al profesorado, la evaluación ha sido muy positiva en tanto en cuanto el alumnado tenía un alto perfil profesional relacionado con el asociacionismo y la esfera de las ONGD, por lo que **la predisposición era muy positiva**. No obstante, **el tiempo limitado** que las personas participantes podían aportar al curso hizo que, en algunas sesiones, los estudiantes que se contactaban fueran limitados:



(Docente 1).

“Mi sesión virtual fue de dos horas. No se conectó tanta gente como estaba previsto, solo fueron tres personas, pero la sesión fue muy dinámica. Después envié la presentación y se subió para que todo el mundo pudiese verla”

Por último, el personal de CIC Batá también ha identificado la dinámica del alumnado y la necesidad de este, sobre todo al principio del curso, de obtener **información clara y precisa** sobre todas las cuestiones de logística y gestión de los contenidos, además de aumentar el contenido audiovisual del curso.

Con el objetivo de estructurar el trabajo tras analizar las principales conclusiones de la evaluación dependiendo del actor, se plantearán las principales claves teniendo en cuenta el momento del proceso formativo:

## Antes de comenzar el curso

### Siempre que sea posible:

#### Prepara los contenidos didácticos antes de que comience el curso.

##### En particular:

- Tener todos los módulos preparados y consensuados con el profesorado antes de comenzar el curso, para evitar contratiempos.
- Acordar el cronograma de trabajo con todos los participantes antes de comenzar el curso, sabiendo que este puede modificarse mínimamente dependiendo de la dinámica de la edición del curso.
- Diseñar los contenidos teniendo en cuenta el tiempo limitado de alumnado, profesorado y personal de la ONG.
- ¡No te olvides de utilizar materiales accesibles y lenguaje inclusivo! Además, la construcción de narrativas desde los feminismos fomentará la deconstrucción de estereotipos durante todo el curso.

#### Generar un vídeo o webinar de presentación del curso.

##### Ventajas:

- Dar toda la información al alumnado con el suficiente tiempo previo.
- Aumentar la cercanía y confianza del alumnado. Realizar una buena presentación del curso.
- Puede ser utilizado para promocionar el curso en redes sociales.

##### Desventajas:

- Supone la preparación técnica del webinar o del vídeo.

Enviar correos electrónicos informativos, además de los accesos al campus virtual añadiendo el enlace directo al vídeo o webinar de presentación.

Establecer chat y foros de diálogo por cada módulo y también uno genérico en el que el alumnado pueda compartir experiencias sin necesidad de una intervención del docente, aunque el espacio esté supervisado.

#### Ventajas:

- Aumenta la confianza con el alumnado.
- Se conocen los niveles de conocimiento y dificultad de los participantes.

#### Desventajas:

- Supone un coste en personal y soporte técnico.

---

## Durante el curso

---

Generar espacios de presentación del alumnado tanto al inicio del curso como con cada uno de los docentes y personas invitadas que participen en el mismo.

#### Ventajas:

- Fomenta una verdadera participación del alumnado, en las que puedan aportar sus puntos de vista y experiencias personales.
- Se genera una mayor confianza en el grupo.

#### Desventajas:

- Supone un mayor esfuerzo de tiempo y de programación.
- Si se utiliza en exceso, puede ser pesado.

Solicitar al alumnado la participación en las sesiones en directo a través de una intervención ex ante mediante el envío de preguntas, comentarios, etc. o durante la propia sesión.

#### Ventajas:

- Fomenta una verdadera participación del alumnado, en las que puedan aportar sus puntos de vista y experiencias personales.
- Se genera una mayor confianza en el grupo.

#### Desventajas:

- Supone un mayor esfuerzo de tiempo y de programación.
- Si se utiliza en exceso, puede ser pesado.

Evitar un control excesivo del trabajo del alumnado flexibilizando, en la medida de lo posible, el acceso a los contenidos pasados y la presentación de las tareas.

Dinamizar los foros y espacios de puesta en común a través de:

- Presentaciones claras de los ejes de diálogo, reflexión o trabajo, interpelando a la atención del alumnado.
- Fomentar que se debata en común y no mediante comentarios aislados. Para ello, es bueno trabajar primero en grupos que distribuyan las funciones de portavoz de manera autónoma.
- Generar diálogos constructivos basados en la confianza, donde no quepan comentarios impropios o dañinos.
- Concluir estos espacios con unas conclusiones que resuman todo el trabajo colectivo.

En la medida de lo posible, utilizar materiales audiovisuales que generen dinámicas activas de enseñanza-aprendizaje. Por ejemplo, a través de herramientas online colaborativas que se adecúen a los contenidos del curso.

#### Ventajas:

- Fomenta una verdadera participación del alumnado, en las que puedan aportar sus puntos de vista y experiencias personales.
- Pueden promoverse otro tipo de aprendizajes.

#### Desventajas:

- Supone un mayor esfuerzo de tiempo y coordinación.
- Si se utiliza en exceso, puede ser pesado.

Fomentar el uso de redes sociales para promocionar la formación y generar metodologías participativas fuera del aula virtual.

#### Ventajas:

- Aumenta el impacto del curso.
- Genera otros espacios para compartir información relacionada con el curso.
- Involucra a persona que puede participar directa o indirectamente en el curso.

#### Desventajas:

- Genera un mayor trabajo de coordinación dentro y fuera de la plataforma habilitada para el curso.

---

## Tras el curso

---

Fomentar la participación del alumnado de una manera individualizada, sabiendo cuáles son las necesidades de cada persona dentro del grupo. Para ello, se puede realizar un pequeño cuestionario con anterioridad en el que se pregunte la disponibilidad real de la persona participante. Durante el proceso, también se puede dar un pequeño espacio tutorizado para comentar con el alumnado su evolución de manera privada, en el caso de necesitarlo.

#### Ventajas:

- Mayor conocimiento de la realidad particular del alumnado.
- Posibilidad de modificar plazos y actividades si hay un grupo considerable de estudiantes que no pueden participar.
- Mayor acompañamiento del proceso formativo durante todos los módulos y no solo en el inicial, que es cuando el alumnado se suele mostrar más activo.

#### Desventajas:

- Implica un mayor trabajo para los organizadores. Puede modificar el cronograma inicial del curso.

- Debe disponer de un espacio propio en el campus, lo que puede suponer un sobrecoste.

- Analizar la participación en las plataformas virtuales de manera conjunta y no diseminando fichas de valoración por cada módulo.

#### Ventajas:

- Se generan vínculos entre el alumnado que, de otra manera, no se establecerían.
- Se reducen los costes en la corrección de los trabajos.
- Se ahorra tiempo, que puede ser invertido en otras actividades del curso.

#### Desventajas:

- Si no está bien tutorizado puede dar lugar al aislamiento o el descontrol del trabajo en grupo.

*¡Esperamos que os haya servido estas claves para utilizar las plataformas virtuales para la formación desde las metodologías participativas!*



MUCHAS  
GRACIAS POR  
LA ATENCIÓN

EN  
PRIMERA  
PERSONA

Un proyecto de:



Centro de Iniciativas para la Cooperación

Financia:



Agencia Andaluza de Cooperación  
Internacional para el Desarrollo  
CONSEJERÍA DE IGUALDAD  
Y POLÍTICAS SOCIALES

Colabora:

